

"תנובה"

מאגדת 500 ישובים חקלאיים ומאות רבות של משקים בודדים בכל אזורי הארץ לשם תעשית התוצרת החקלאית ושיווקה.

"תנובה"

משווקת למעלה מ-70% מכל תוצרת המשק המעורב של החקלאות העברית בארץ ישראל.

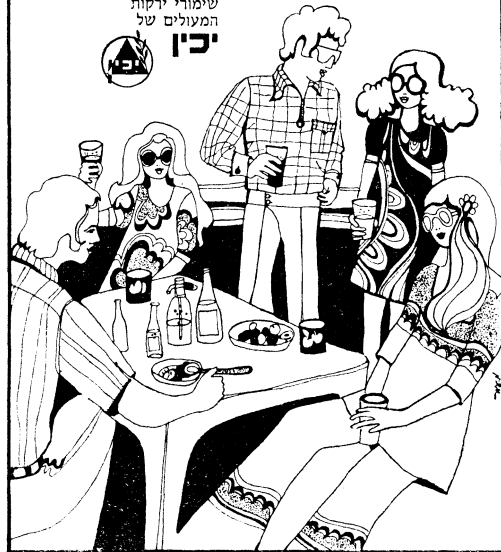
"סמל תנובה" ערובה לטיב תוצרתה



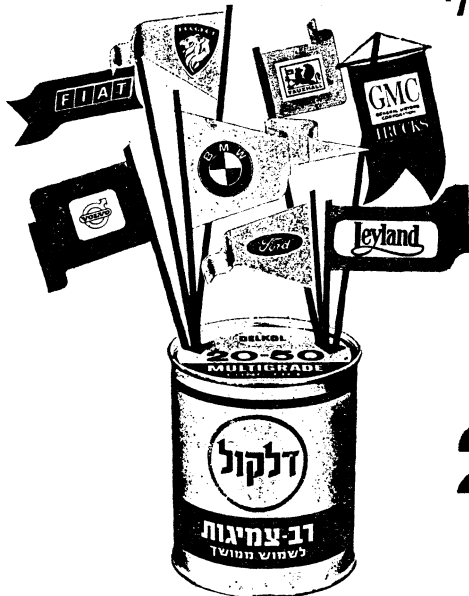
תמיד על שולחןך

מיצים ממותקים
משקה קל מהדרים
שימורי פירות
שימורי ירקות
המעולים של

יכין



המלצה בינלאומית לשמן ישראלי



כמוכן

השמן הטוב ביותר -

השמן המומלץ ביותר

"דלקול" 20-50



עיריית תל-אביב-יפו**מזויאונים עירוניים****כתל-אביב-יפו**

מזויאון תל-אביב (החדש) שדרות שאול המלך, טלפון 266194, פתוח לקהל בימים א'—ו' בשעות 10 עד 13. ביום ג' משעה 16 עד 19 וביום שבת משעה 19 עד 23.

מזויאון תל-אביב ע"ש מ. דינגוף, שדרות רוטשילד 18, טלפון 57760, פתוח לקהל — בימים א'—ה', בשעות 10 עד 13, ומשעה 16 עד 19, ביום ו' ובשבת משעה 10 עד 13. ביתן ע"ש הלנה רובינשטיין, שדרות תרס"ט, טלפון 247196. פתוח לקהל — בימים א'—ה' משעה 10 עד 13 ומשעה 16 עד 19, ביום ו' — משעה 10 עד 13, במוצאי-שבת משעה 18 עד 22.

קרית "מזויאון הארץ" ברמת-אביב
טלפונים: 415244/248.

מזויאון הזכוכית תערוכת זכוכית עתיקה — מתקופת הברונזה המאוחרת (המאה ה-14 לפסה"ג) עד לתקופה המוסלמית (המאה ה-14 לספה"ג).

מזויאון קרמון למשכנות תערוכה על תולדות המטבע מראשיתו עד ימינו.

מזויאון למדע ולטכניקה מורכב מ-3 אגפים: תעופה, מתמטיקה, אנרגיה ותחבורה.

הפלנטריום הדגמות בכל יום בשבוע בשעה 11.15 בבוקר. ביום ד' בשעה 7.15 בערב.

מזויאון הקרמיקה תולדות הקרמיקה, שיטות יצירתה ועיטוריה, אספק-סיה היסטוריים, שימושים ואמנותיים. באגף מיוחד: תערוכת קדרים בני ימינו.

מזויאון לאתנוגרפיה ולפולקלור תערוכת תפני אמנות יהודית דתית וחילונית ולבושי עדות בישראל.

ביתני קרית "מזויאון הארץ" ברמת-אביב, פתוחים לקהל בכל ימות השבוע, משעה 10 עד 17; בימי ד' — משעה 10 עד 20, בימי ו' משעה 10 עד 13 ובשבת משעה 10 עד 14.

חפירות תליקסילה פתוח לקהל בכל יום משעה 9 עד 15, בשבת — משעה 10 עד 14, ביום ששי סגור.

המזויאון לעתיקות ת"א-יפו רחוב מפרץ שלמה 10, טלפון 825375. פתוח לקהל בימים: א', ב', ג', ה' — משעה 10 עד 17, ביום ד' — משעה 10 עד 20, בימי ו' ושבת — משעה 10 עד 13.

המזויאון ההיסטורי לתולדות תל-אביב רחוב ביאליק 26, טלפון 53052. פתוח לקהל בכל יום — משעה 9 עד 14. בימי ו' — משעה 9 עד 13. בשבתות ובחגים סגור.

מזויאון הכתב רחוב ביאליק 26, טלפון 53707. פתוח לקהל בכל ימות השבוע מ-9 עד 13. ביום שבת סגור.

בנק אוצר החייל בע"מ

כל שרותי בנק חשבונות עובר-ישוב פקדונות לזמן קצוב תכנית חסכון "אוצר" קופת חסכון בני-חייל קניית ניירות ערך ומכירתם ניירות ערך לשמירה עסקות במטבע חוץ תשלומים לרשויות שונות תשלומי מסים, מים וחשמל חברת נאמנות של בנק אוצר החייל בע"מ חברה להשקעות של בנק

אוצר החייל**ה מ ר כ ז :****תל אביב, רח' החשמונאים 84****ס נ י פ י ם :**

סניף מרכזי, רח' החשמונאים 84, תל-אביב
סניף הר-סיני, רח' הר-סיני 1, תל-אביב
סניף בית-החייל, רח' וייצמן 60, תל-אביב
סניף צהלה, רח' צה"ל 71, צהלה, תל-אביב
סניף חיפה, רח' הרצל 1, חיפה
סניף ירושלים, רחוב המלך ג'ורג' 29, ירושלים
סניף באר-שבע, רח' הרצל 85, באר-שבע
מתקני מערכת הבטחון ובסיסי צה"ל

החברה הגדולה להנדסה**מכנית בבנין****ח ד ו ת נ ע ת**

המשרד הראשי:

דרך יפו 7 תל-אביב

טל. 54786, 50921

סניפים בכל רחבי הארץ

" מ ב ט ח י ם "

מוסד לביטוח סוציאלי בע"מ

רח' ארלוזורוב 148 תל-אביב

טל. 243171

המשביר המרכזי

חברה קואופרטיבית לאספקה
של העוברים העברים בישראל בע"מ

תל-אביב רח' גבורי-ישראל 76, טלפון 39955
חיפה — ירושלים — באר-שבע — אילת — קרית-שמונה

המוסד המרכזי לאספקה של הקואופרציה בישראל

אגף חקלאי

מחלקה למספוא
מחלקה לזרעים וחמרי-הדברה
מחלקה לכימיקלים לחקלאות ולתעשייה

אגף מכולת

מחלקה למכולת
מחלקה לכלי-בית ומטבח

אגף טכני

מחלקה למכונות חקלאיות
מחלקה לתובלה פנימית
מחלקה טכנית וחשמל

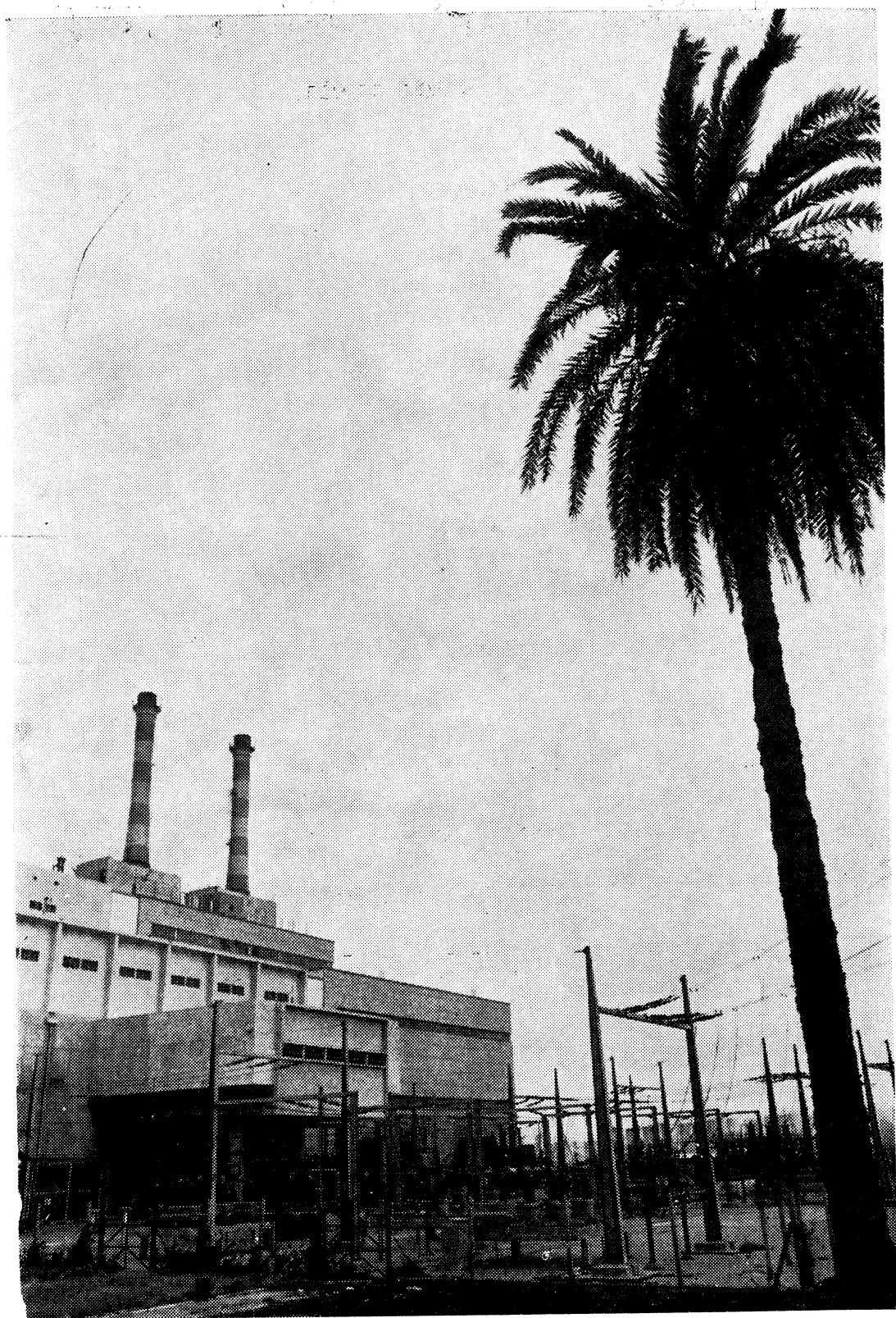
אגף צרכני

מחלקה לטקסטיל
מחלקה לנעלים ועורות
מחלקה למכשירי כתיבה
ציוד משרדי, ריהוט מגורים

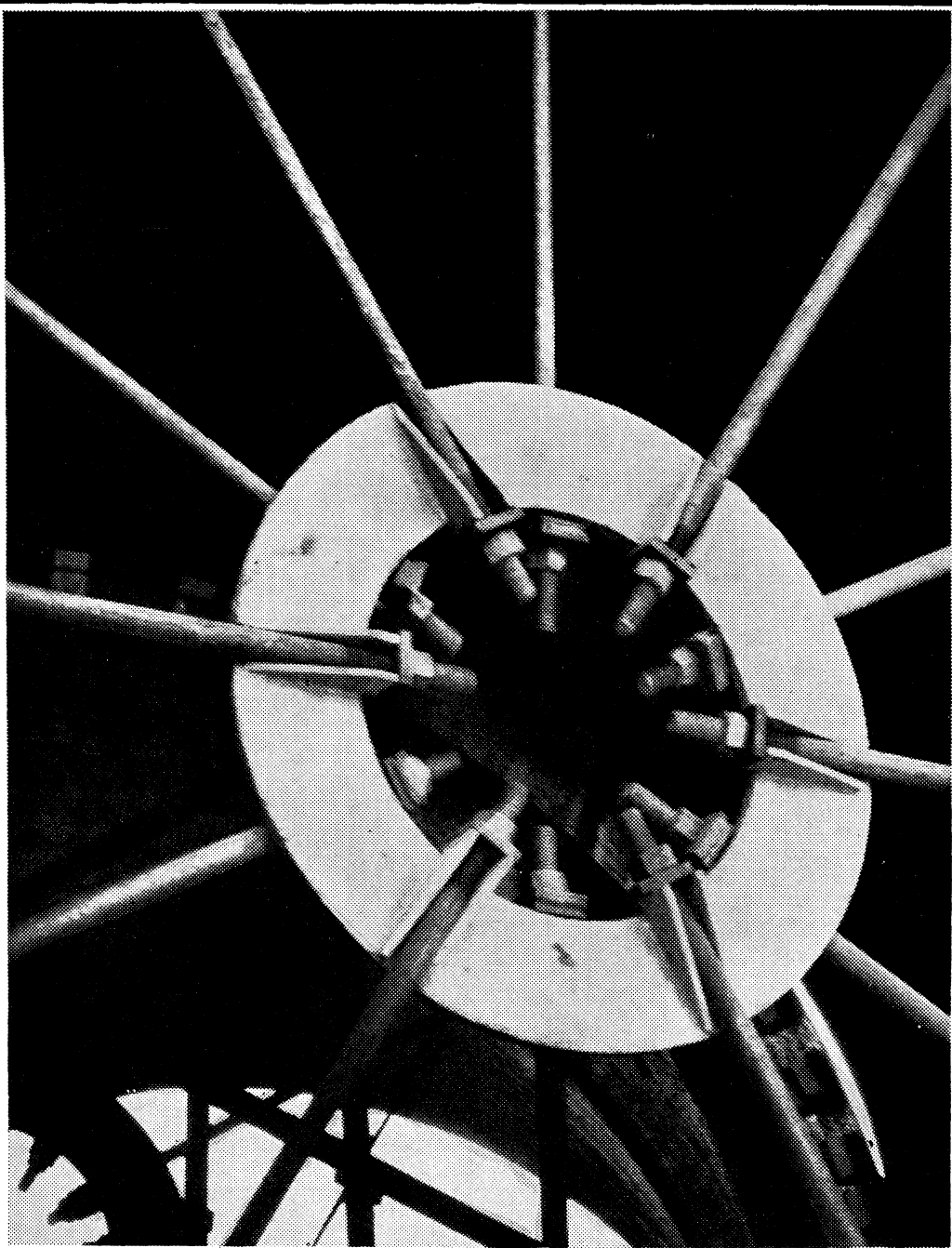
אגף לחמרי-בנין

מחלקה לחמרי-בנין
מחלקה לציוד לים ולדיג

55 שנים של שירות נאמן לכפר ולעיר



ברכת חברת החשמל לישראל לשנת תשל"ב



כור תעשיות בע"מ

המשרד הראשי: תל-אביב, רח' בן-יהודה 99, טל. 8-248241





באר ושוח

תל-אביב-יפו
Tel-Aviv-Yafo
שולם — P.P.
107

ה שולח: "מולד" תל-אביב, רחוב פינסקר 2, ת.ד. 4449

נדפס במדינת ישראל, בדפוס ג'רוסלם פוסט, ירושלים