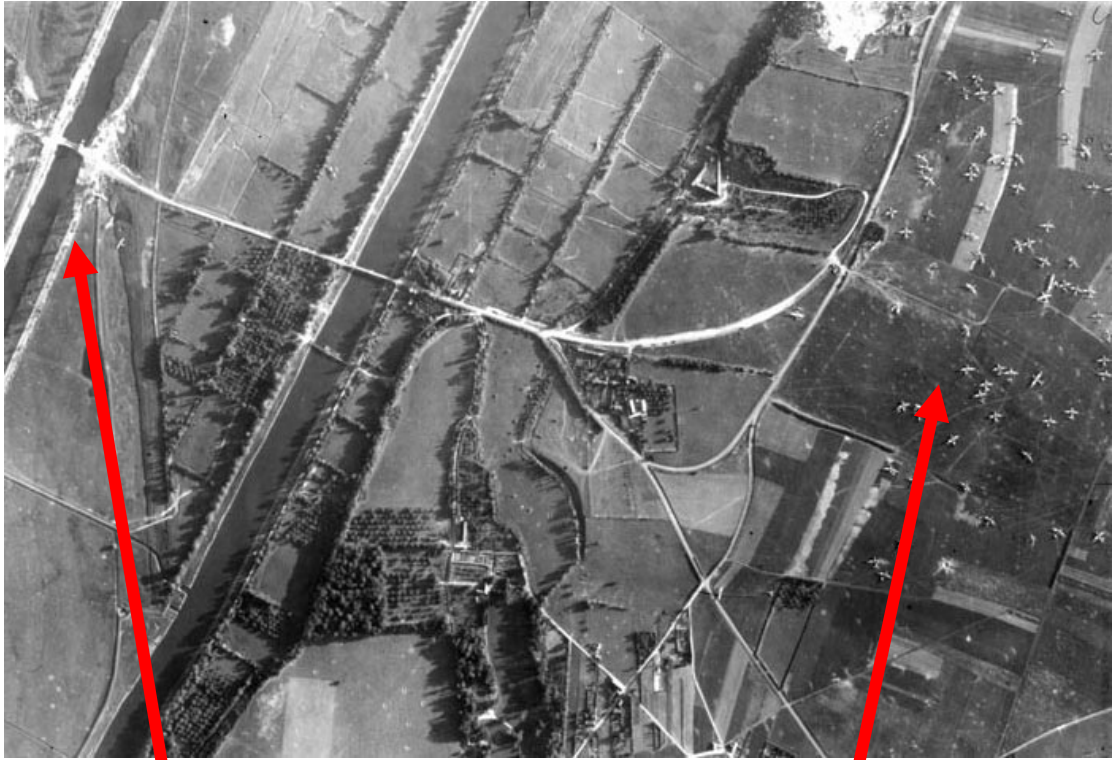
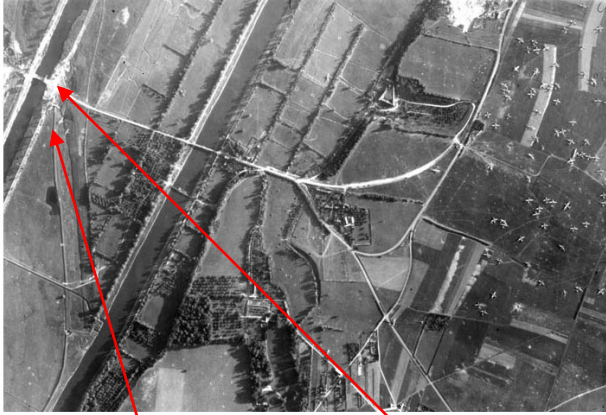


נחיתה דוויזית הכומתות האדומות בדאונים ליד גשר פגסוס 6/6/1944

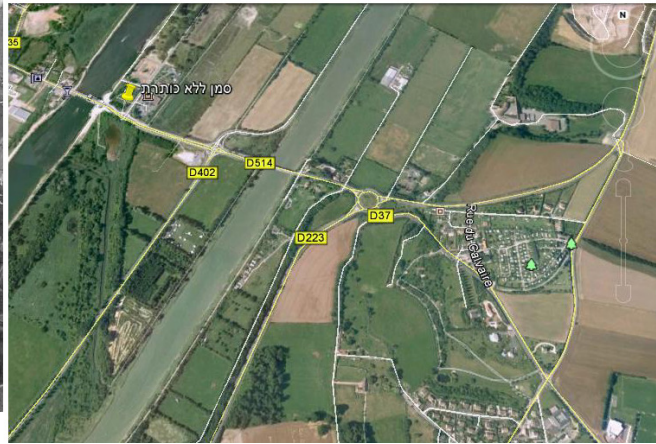


דאוני כוח כיבוש הגשר

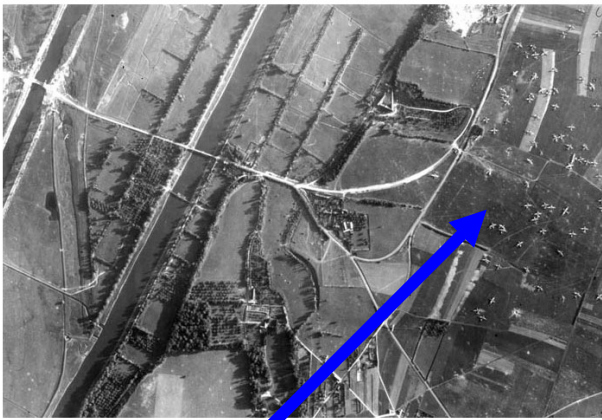
שדה הנחיתה העיקרי



תצ"א מ 1944  
גשר פגסוס  
דאוני הכוח הראשוני שכבש את הגשר



תמונה עדכנית



שדה הנחיתה העיקרי של דוויזיה מוטסת 6 (הכלניות)  
שהוצבו אחר כך בא"י וטעמו את נחת זרועם של הלח"י והאצ"ל



